

i Recommendations

- The power supply should be placed in a well ventilated and shaded location.
- If the Dolphin is fitted with sponge-like combined or wonder brushes, gently squeeze water into the brushes until they are soaked with water and only then start the cleaning process.
- Release minimal required floating cable length to ensure proper pool coverage. Leave excess cable rolled outside the pool.
- Use the pool cleaner in the following water conditions only:
 - Chlorine Max 4 ppm
 - pH 7.0 - 7.8
 - Temperature 6 - 35°C (43 - 95°F)
 - NaCl Maximum = 5000 ppm
- Wash the filter after each cleaning cycle. Clogged filters reduce cleaning efficiency, and debris can be hard to clean after it dries.
- In case the cable has some kinks, stretch it out completely and let it sit for at least a day in the sun.
- Store the pool cleaner in a shady place on the caddy.

Digital Power Supply

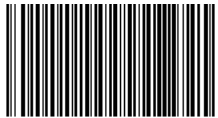
Input: 100-240 AC Volts
50-60 Hertz
180 Watt
Output: <29 VDC IP 54
Radio: Wi-Fi® < 76 mW,
Bluetooth® < 5.7 mW

Robot Specifications:

Motor protection:
IP 68 Protection from
dust and immersion
in water for longer
periods.
Minimum depth:
0.5m/1.64ft
Maximum depth:
5m/16.4ft

Operating the robot using the MyDolphin™ Plus app

- Plug in the power supply.
- Download the MyDolphin™ Plus app.
- Activate Bluetooth® and Wi-Fi® on your smart device.
- Start the registration process.
- Scan the QR code printed on the power supply, and complete the process.
- Follow the instructions as provided in the app. After connecting, slide the top menu for more options.



99996550-US

For warranty registration:
maytronics.com

maytronics™ | 

Quick start guide

M550



Enhancing Your Pool Experience

Dolphin robotic pool cleaner simplifies your life while providing a crystal clear swimming experience. Maytronics robots are world-known for efficiency, ease of use, long lasting performance, and easy maintenance.

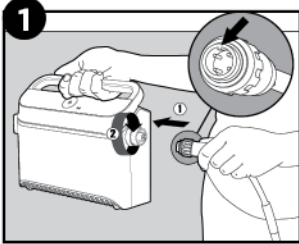
Before installation and first use please read the "WARNINGS AND CAUTIONS" document that you received inside the product package.

99996550-US

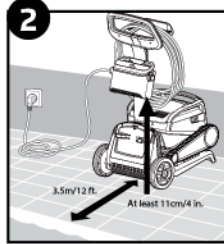


Robot operation

Set Up

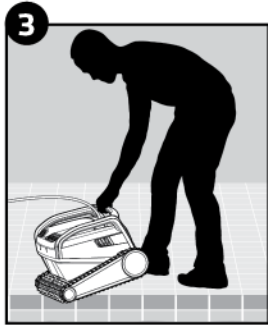


Attach the blue cable to the power supply.



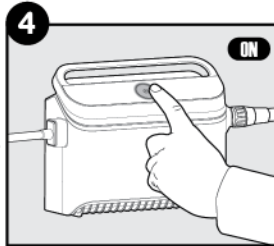
To prevent electrocution, position the power supply at least 11 cm / 4 in above ground and 3.5m/12ft away from the edge of the pool.

Into the pool



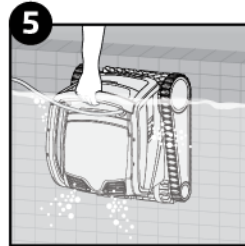
Put the pool cleaner into the pool. Release the robot and let it sink to the floor of the pool. Make sure that the blue cable is free of any obstructions.

Operation



Turn the power supply ON. The pool cleaner will now operate until it has reached the end of the cleaning cycle.

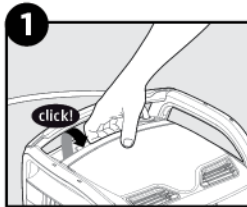
Out of the pool



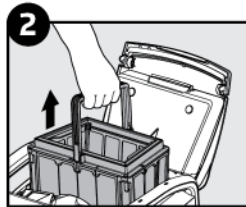
Use the robot's handle to pull it out of the pool.

Quick rinse

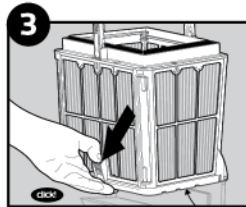
⚠ Unplug the power supply before servicing



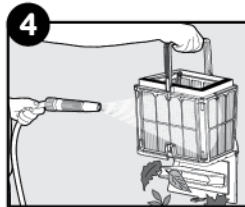
Open the filter cover.



Remove the basket.



Open the latch to release the bottom lid in order to remove the debris.



Clean the filter basket with a hose from inside and outside the basket.

Storage

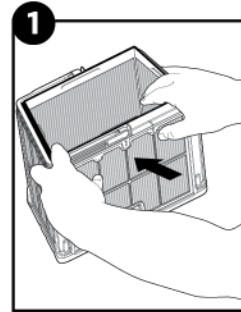
Coil the cable and store in a cool, dry place.

Do not store the robot and its accessories where it will be exposed to direct sunlight, excessive heat or to frost.

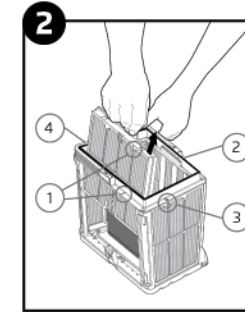
Maintenance

Periodic filter cleaning

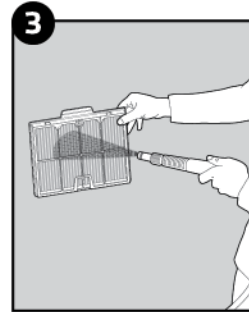
Dismantle the 4 fine filter panels of the outer basket according to the following steps:



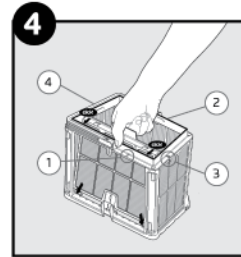
Dismantle the panels, starting with panel no.1 using your thumbs.



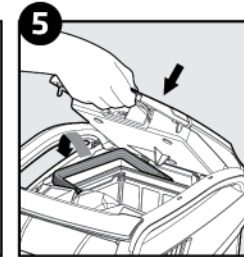
Continue to dismantle the panels in the order of their numbers: no.2--> no.3--> no.4.



Rinse with a hose.



Re-attach fine filter panels.



Insert the clean filter basket and close the filter cover.

When the pool is very dirty, it is best to clean it only with the net filter as the ultra-fine filter panels could become clogged easily.

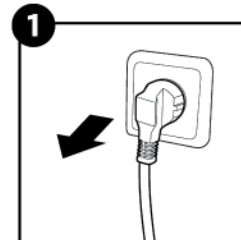


* After an initial cleaning, the ultra-fine panels are ideal for frequent use.

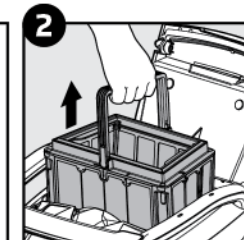
Cleaning the impeller

If you notice debris trapped in the impeller (underwater propeller):

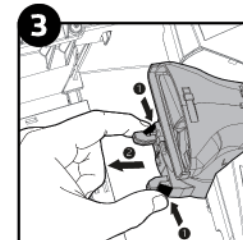
Clean the debris trapped in the impeller opening, according to the following steps:



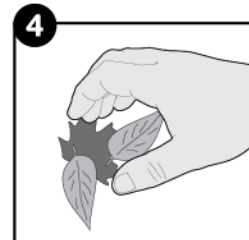
Unplug the power supply to prevent injury.



Lift the top latch and remove the filter basket.



Squeeze 2 black tabs together to remove the exhaust manifold. Pull it towards the filter basket niche.



Clean the impeller. Return the manifold until it clicks, then place the filter basket back in its niche.



How-to video



i Astuces d'utilisation

- Pendant son fonctionnement, le bloc d'alimentation doit être placé à l'ombre.
- Si votre Dolphin est équipé de brosses combinées ou de brosses mousses pressez-les doucement jusqu'à ce qu'elles soient bien imbibées d'eau.
- Libérez la longueur minimale requise de câble bleu pour assurer la bonne couverture de la piscine. Laissez l'excédent de câble enroulé hors de la piscine.
- Utilisez le nettoyeur de piscine uniquement dans les conditions d'eau suivantes :
 - Chlore Max 4 ppm
 - pH 7,0 - 7,8
 - Température 6 - 35°C (43 - 95°F)
 - NaCl Maximum = 5000 ppm
- Sortez le Dolphin de l'eau après chaque cycle de nettoyage de façon à ne pas accélérer l'usure normale de ses pièces en plastique.

- Pour éliminer les plis, tendez le câble entièrement et laissez-la au soleil pendant au moins une journée.
- Rangez le robot nettoyeur dans son Caddy et à l'ombre. En l'absence de Caddy, positionnez le à l'envers (brosses vers le haut).

Alimentation électrique numérique

Entrée :
100-240 Volts CA
50-60 Hertz
180 Watt
Sortie : <29 VCC IP 54
Radio : Wi-Fi® < 76mW,
Bluetooth® < 5,7 mW

Spécifications du robot :

Protection du moteur :
IP 68 Protection contre la poussière et l'immersion dans l'eau pendant de longues périodes.
Profondeur minimale : 0,5 m/1,64 pied
Profondeur maximale : 5 m/16,4 pieds

Fonctionnement du robot à l'appli MyDolphin™ Plus

- Branchez l'alimentation électrique.
- Téléchargez l'application MyDolphin™ Plus.
- Activez Bluetooth® et Wi-Fi® sur votre appareil intelligent.
- Démarrez le processus d'inscription.
- Scannez le code QR imprimé sur l'alimentation électrique et processus.
- Suivez les instructions comme indiqué dans l'application.



99996550-US

ment en ligne du produit pour la garantie :
maytronics.com

maytronics™ | Dolphin™

Guide de démarrage rapide

M550



Merci d'avoir acheté ce robot nettoyeur de piscine Maytronics.

Les robots nettoyeurs de piscine Maytronics fournissent une technologie de nettoyage avancée, une performance de longue durée et une maintenance en toute simplicité. Vous et votre famille pourrez profiter en toute confiance d'une piscine entièrement propre.

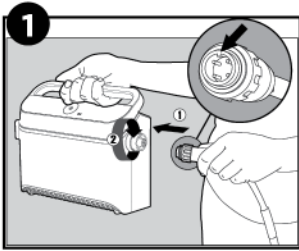
Avant l'installation et la première utilisation, veuillez lire le document "AVERTISSEMENTS ET PRÉCAUTIONS" qui se trouve dans l'emballage du produit reçu.

99996550-US

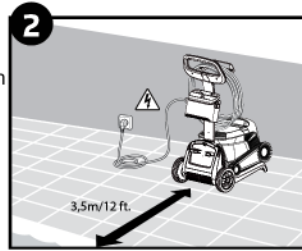


Fonctionnement du robot

Montage

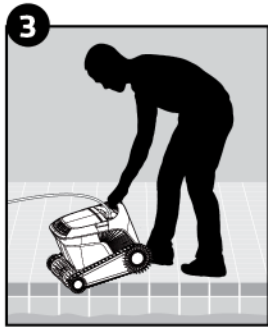


Connectez le câble bleu à l'alimentation électrique.



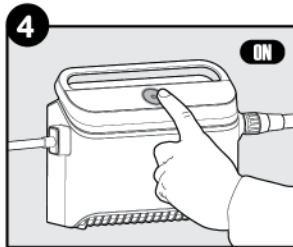
Afin d'éviter les risques d'électrocution, placez l'alimentation électrique à au moins 11 cm au dessus du sol et à une distance de 3,5 m par rapport au bord de la piscine.

Dans la piscine



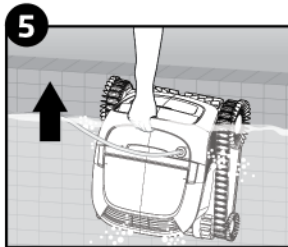
Plongez le robot nettoyeur à l'intérieur de la piscine. Relâchez-le pour qu'il descende jusqu'au fond de l'eau. Assurez-vous qu'il n'y a rien qui gêne le câble bleu.

Fonctionnement



Allumez l'alimentation électrique. Le nettoyeur de piscine se mettra alors en marche jusqu'à la fin du processus de nettoyage.

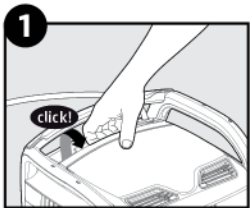
Hors de la piscine



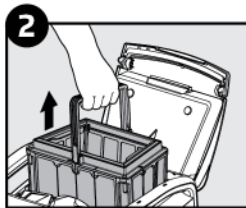
Utilisez la poignée du robot pour le sortir de la piscine.

Rinçage rapide

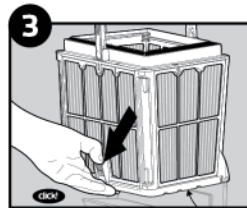
⚠ Débranchez l'alimentation électrique avant de procéder à l'entretien.



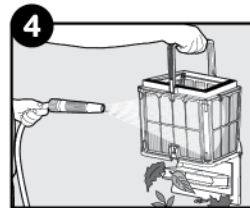
Ouvrez le couvercle du filtre.



Retirez le panier.



Ouvrez le loquet pour relâcher le panneau du bas et extraire les déchets.



Nettoyez l'intérieur et l'extérieur du panier filtrant à l'aide d'un tuyau d'arrosage.

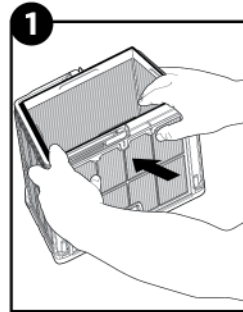
Stockage

Enroulez le câble et rangez le robot dans un endroit frais et sec. Ne pas ranger le robot et ses accessoires dans un endroit exposé directement aux rayons solaires, à une chaleur excessive ou au gel.

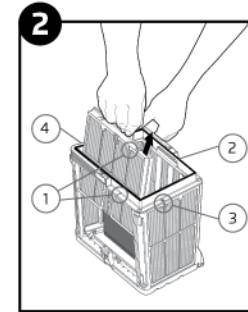
Entretien

Nettoyage périodique du filtre

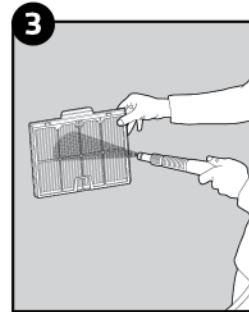
Démontez les 4 panneaux ultrafins du panier extérieur, en suivant la procédure :



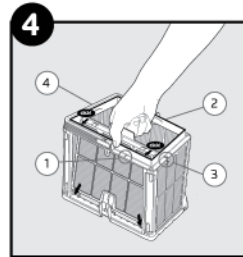
Démontez les panneaux: commencez par presser sur le panneau 1 avec vos pouces.



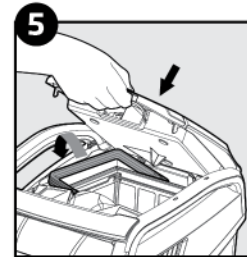
Continuez à démonter les paniers dans l'ordre des numéros: no.2--> no.3--> no.1--> no.4.



Rincez avec un tuyau d'arrosage



Rattacher les panneaux de filtre fins



Réinsérez le panier filtrant propre et fermez le couvercle de filtre

Lorsque la piscine est très sale, il est préférable de la nettoyer uniquement avec le filtre fin car les panneaux filtrants ultra-fins pourraient se colmater facilement.



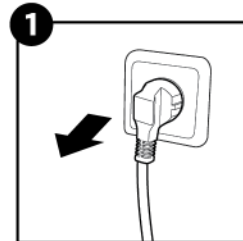
Après un premier nettoyage, les panneaux ultra-fins sont idéaux pour une utilisation fréquente.

Nettoyage de l'hélice

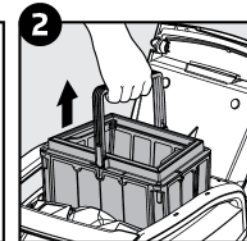
Si vous remarquez que des déchets sont pris dans l'hélice :

⚠ Assurez-vous que l'alimentation est éteinte et débranchée.

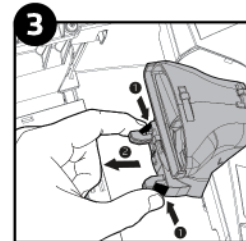
Enlevez les déchets pris dans l'hélice selon la procédure suivante:



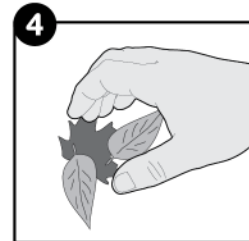
Débranchez l'alimentation électrique pour éviter les blessures.



Soulevez le loquet supérieur et retirez le panier filtrant.



Pressez les 2 languettes conjointement pour retirer le collecteur d'échappement. Tirez-le vers la niche du panier filtrant.



Nettoyez la turbine. Remettez le collecteur en place jusqu'à ce qu'il s'enclenche, puis replacez le panier filtrant dans sa niche.



Vidéo explicative

i Recomendaciones

- Cuando esté en funcionamiento, la fuente de alimentación debe estar colocada en la sombra.
- Si el Dolphin lleva cepillos combinados con anillos de espuma blancos o cepillos completos de espuma blancos, presionar suavemente dentro del agua, hasta que la espuma este empapada de agua.
- Libere el cable azul necesario para asegurar una cobertura apropiada de la piscina. Deje el exceso del cable enrollado fuera de la piscina.
- Utilice el limpiador de piscinas únicamente en las siguientes condiciones de agua:
 - Cloro máximo: 4 ppm
 - pH: 7,0 - 7,8
 - Temperatura: 6 - 35°C (43 - 95°F)
 - NaCl máximo = 5000 ppm
- Después de cada ciclo de limpieza hay que lavar los filtros. Filtros obstruidos reducen la cobertura y la eficacia de limpieza.
- Para eliminar enredos en el cable, estire completamente el cable y déjelo reposar al sol durante al menos un día.
- Guarde el limpiador de piscinas en un lugar con sombra sobre el carrito.

Fuente de alimentación digital

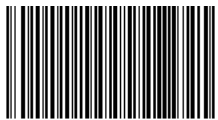
Entrada: 100-240 voltios CA
50-60 Hercios
180 Vatios
Salida: <29 VCC IP 54
Radio: Wi-Fi® < 76 mW,
Bluetooth® < 5,7 mW

Especificaciones del robot:

Protección del motor: IP 68 Protección
contra el polvo y la inmersión en agua por
períodos prolongados.
Profundidad mínima: 0,5 m/1,64 pies
Profundidad máxima: 5m/16,4 pies

Operación del robot a través de la aplicación

- Enchufe la fuente de alimentación.
- Descargue la aplicación MyDolphin™ Plus.
- Active Bluetooth® y Wi-Fi® en su dispositivo móvil.
- Comience el proceso de registro.
- Escane el código QR impreso en la fuente de alimentación y complete el proceso.
- Siga las instrucciones que se muestran en la aplicación. Después de conectarse, deslice el menú superior para ver más opciones.



99996550-US

garantía en línea:
maytronics.com

maytronics™ | Dolphin™

Guía de inicio rápido

M550



Mejoramos tu experiencia con la piscina

El limpiafondos de piscinas Dolphin simplifica su vida y al mismo tiempo le brinda una experiencia cristalina en su piscina. Los robots Maytronics son reconocidos en todo el mundo por su eficiencia, facilidad de uso, rendimiento duradero y mantenimiento fácil.

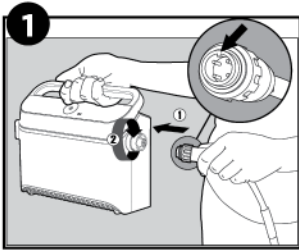
Antes de la instalación y el primer uso, por favor, lea el documento "ADVERTENCIAS Y PRECAUCIONES" que recibió dentro del paquete del producto.

99996550-US

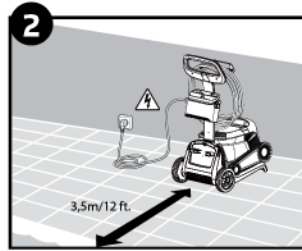


Operación del robot

Instalación



1 Conecte el cable azul a la fuente de alimentación.



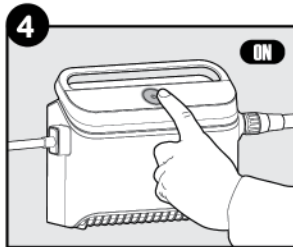
2 Para evitar el riesgo de electrocución, coloque la fuente de alimentación al menos a 11 cm/4 pulgadas sobre el suelo y a 3,5 m / 12 pies del borde de la piscina.

Para meterlo a la piscina

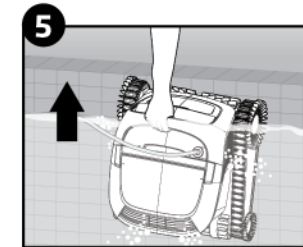


3 Coloque el limpiador en la piscina. Suelte el limpiador de piscina y deje que se sumerja en el fondo de la piscina. Asegúrese de que el cable azul no está obstruido.

Operación



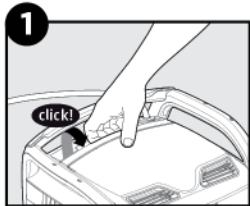
4 Encienda la fuente de alimentación (ON). El limpiador de piscina estará funcionando hasta que haya finalizado el ciclo de limpieza.



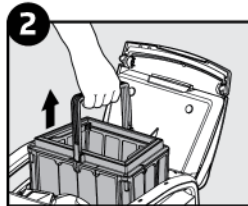
5 Utilice el mango del robot para sacarlo de la piscina.

Enjuague rápido

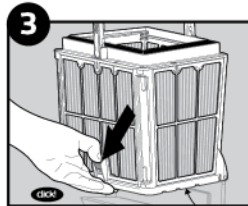
⚠ Desenchufe la fuente de alimentación antes de realizar el servicio.



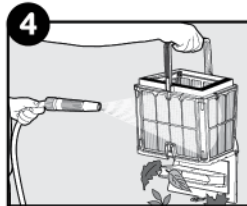
1 Abra la tapa del filtro.



2 Retire la cesta.



3 Abra el pestillo para liberar la tapa inferior y poder eliminar la suciedad.



4 Limpie la cesta del filtro con una manguera por dentro y por fuera.

Almacenamiento

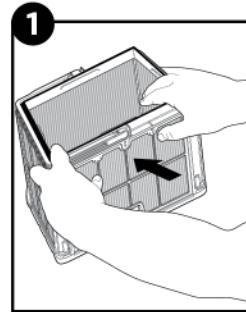
Enrolle el cable y almacene en un lugar fresco y seco.

No guarde el robot y sus accesorios donde puedan estar expuestos a la luz solar directa, estar expuesto a la luz solar directa, al calor excesivo o al frío extremo.

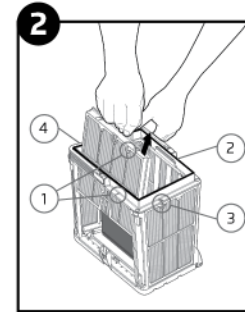
Mantenimiento

Limpieza periódica del filtro

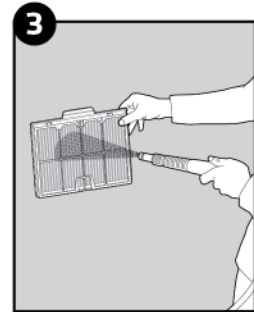
Desmonte los 4 paneles de filtro finos de la cesta exterior, siguiendo los pasos que se indican a continuación:



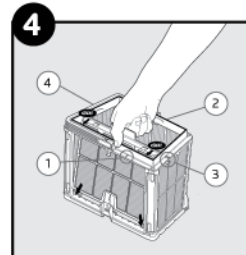
1 Desmonte los paneles pulsando en el panel 1 con ayuda de los pulgares.



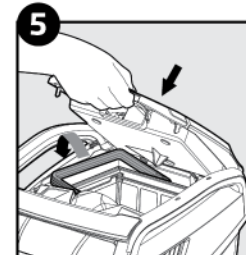
2 Siga desmontando los paneles siguiendo el orden de sus números: no.2--> no.3 --> no.4.



Enjuague con una manguera.



4 Vuelva a colocar los filtros finos.



5 Inserte la cesta del filtro limpio y cierre la tapa del filtro.

Cuando la piscina está muy sucia lo mejor es limpiarla sólo con el filtro de red ya que los paneles de filtro ultrafinos podrían fácilmente.



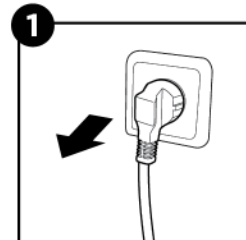
Después de una limpieza inicial, los paneles ultrafinos son ideales para uso frecuente.



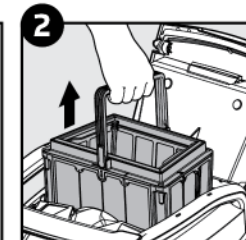
Limpieza del impulsor

Si nota la presencia de suciedad atrapada en el impulsor:

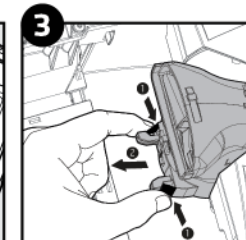
Limpie la suciedad atrapada en la abertura del impulsor, de acuerdo con los siguientes pasos:



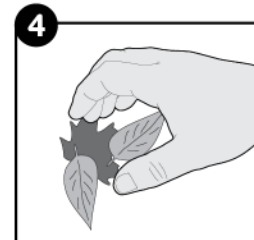
1 Desenchufe la fuente de alimentación para evitar lesiones.



2 Levanta el asa superior y retire la cesta del filtro.



3 Junte las 2 pestañas para retirar el colector de escape. Tire de él hacia el nicho de la cesta del filtro.



4 Limpie el impulsor. Vuelva a colocar el colector hasta que haga clic y devuelva la cesta del filtro a su nicho.



Video instructivo

